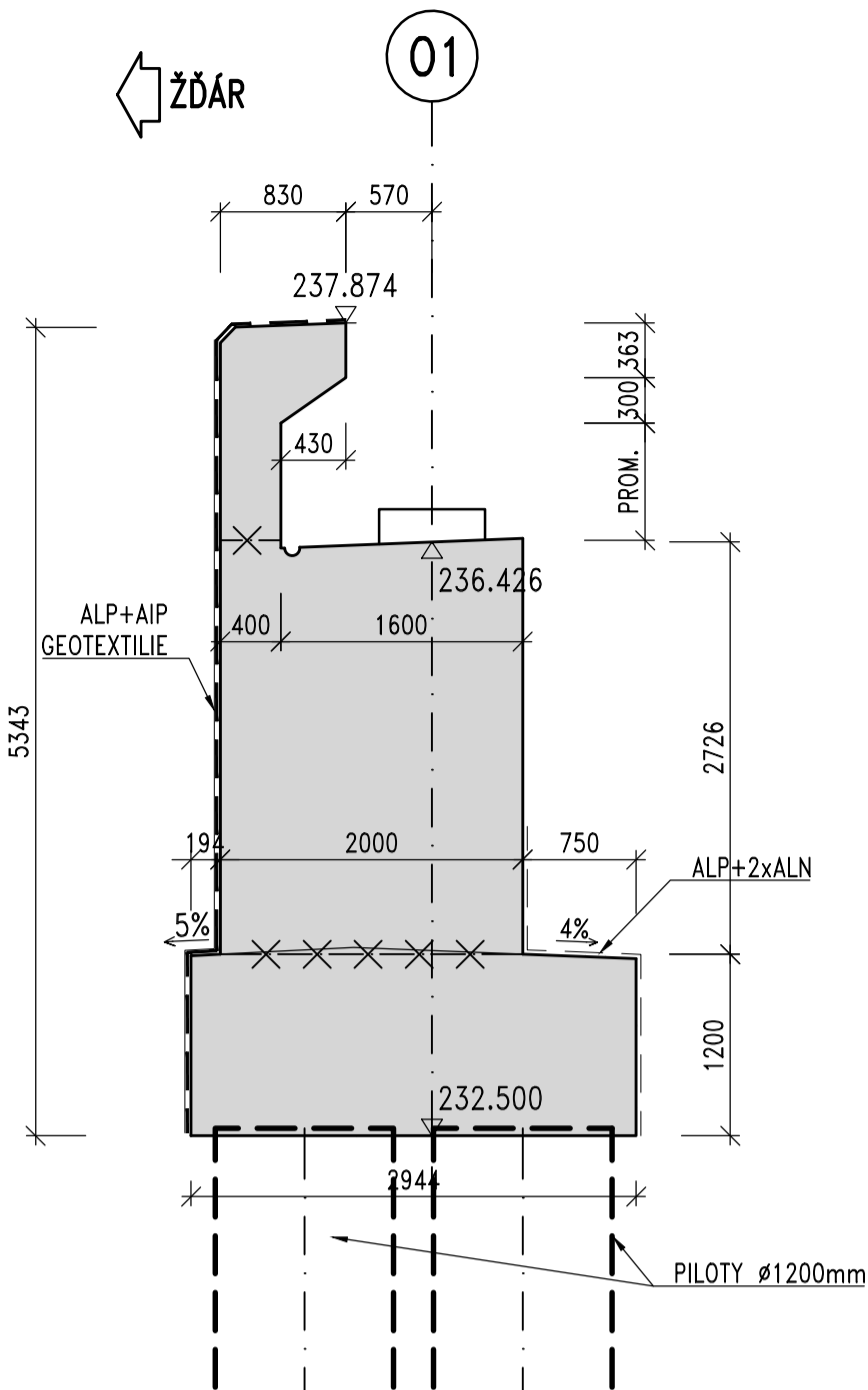
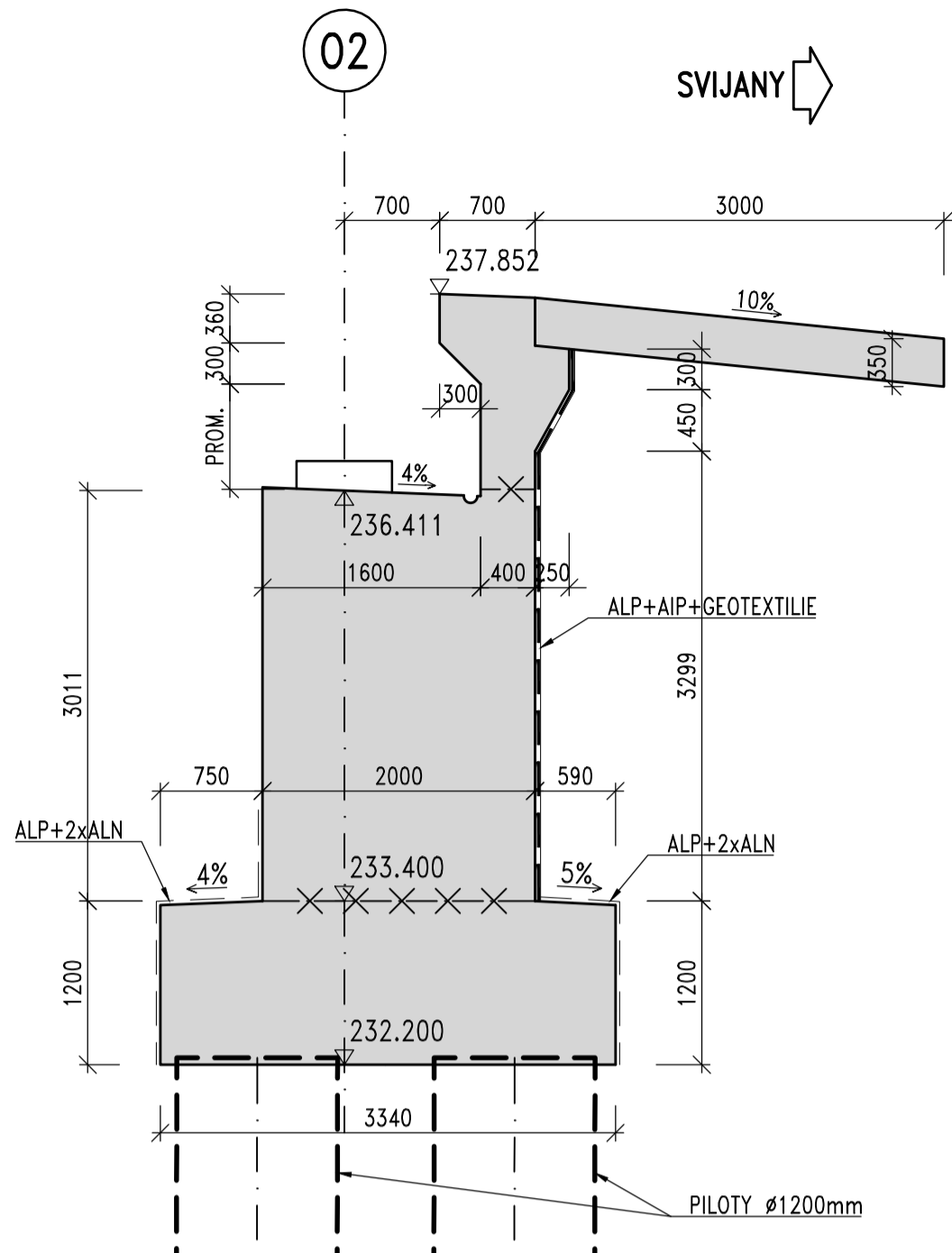


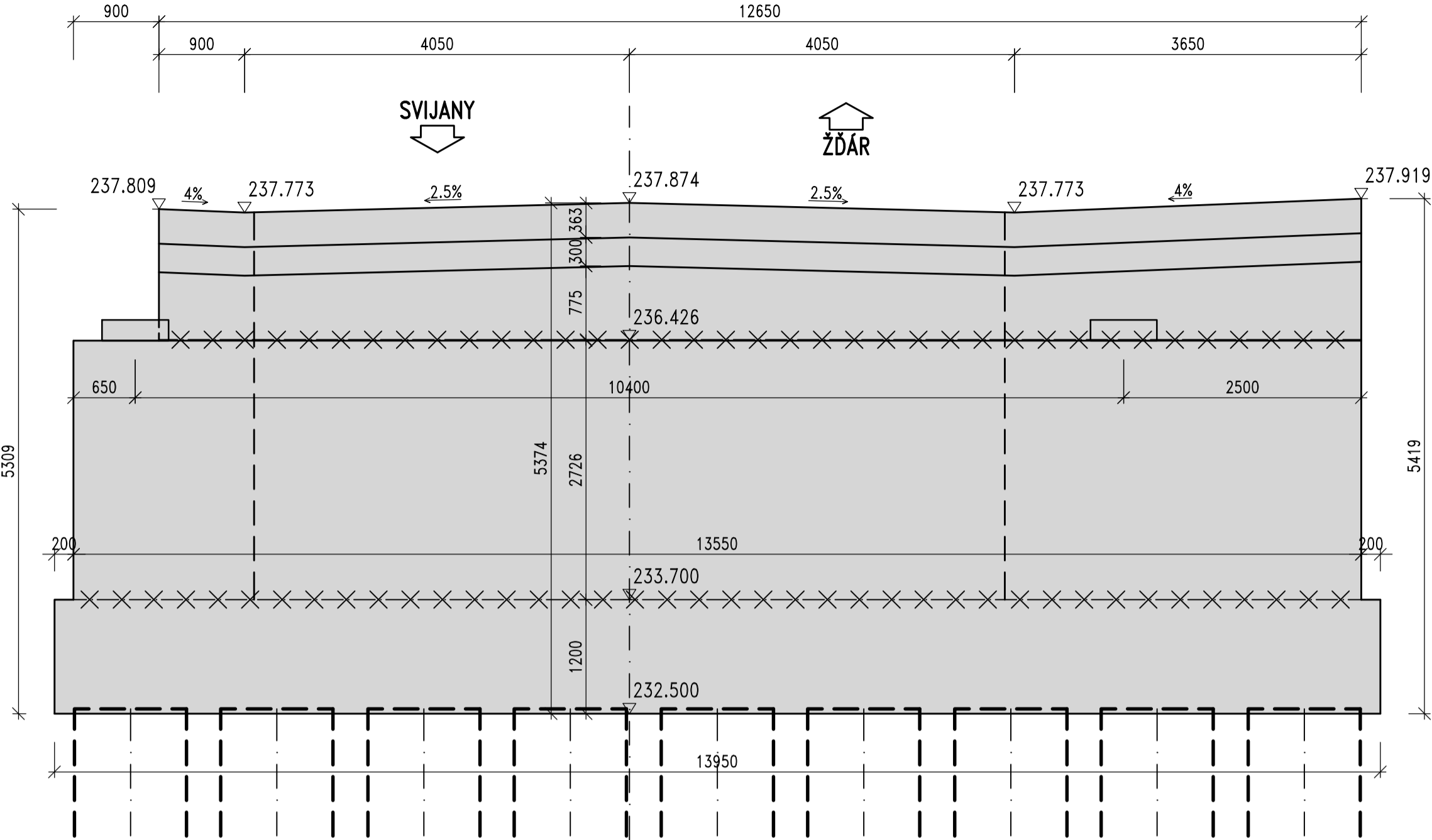
PODÉLNÝ ŘEZ 1-1 1:50



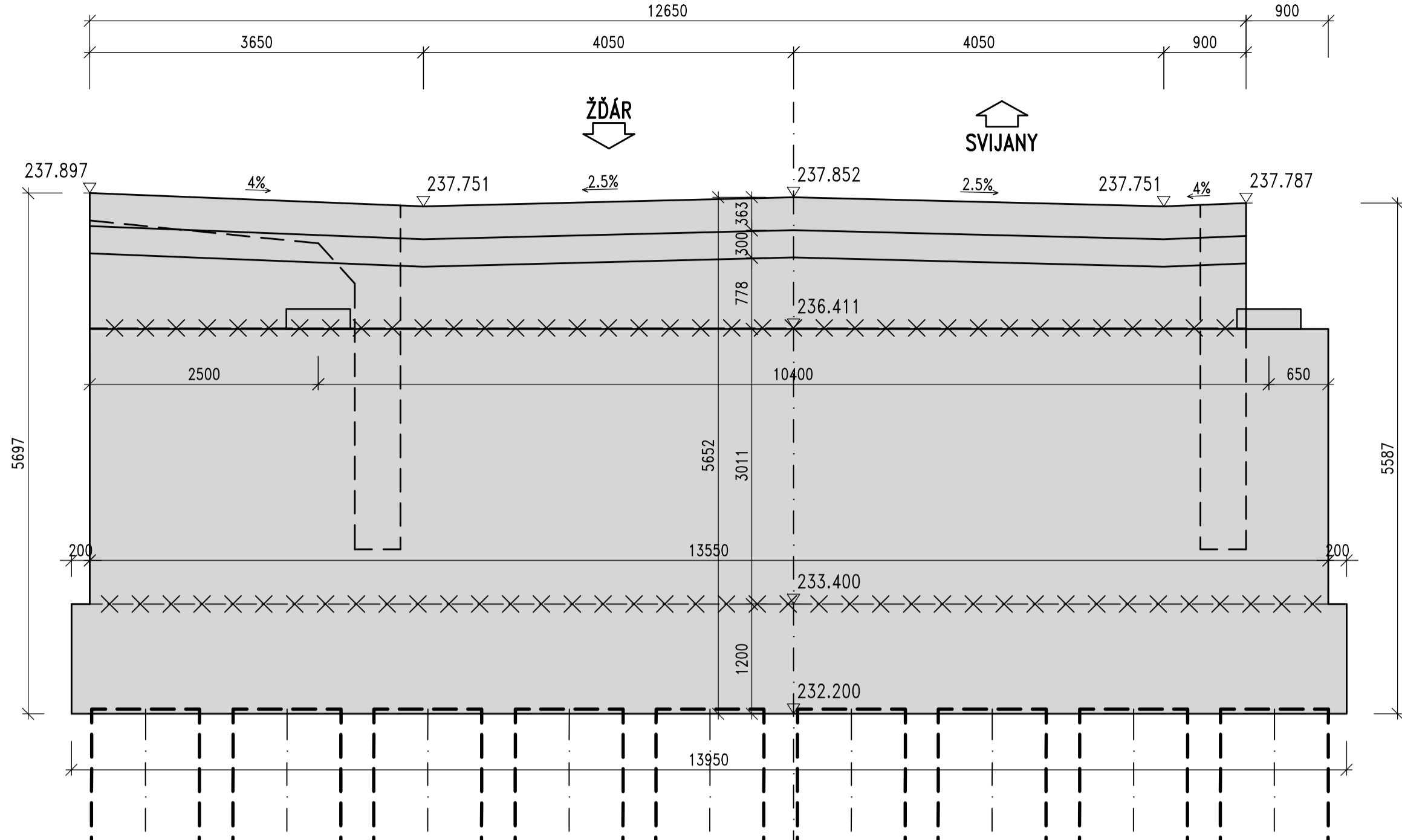
PODÉLNÝ ŘEZ 3-3 1:50



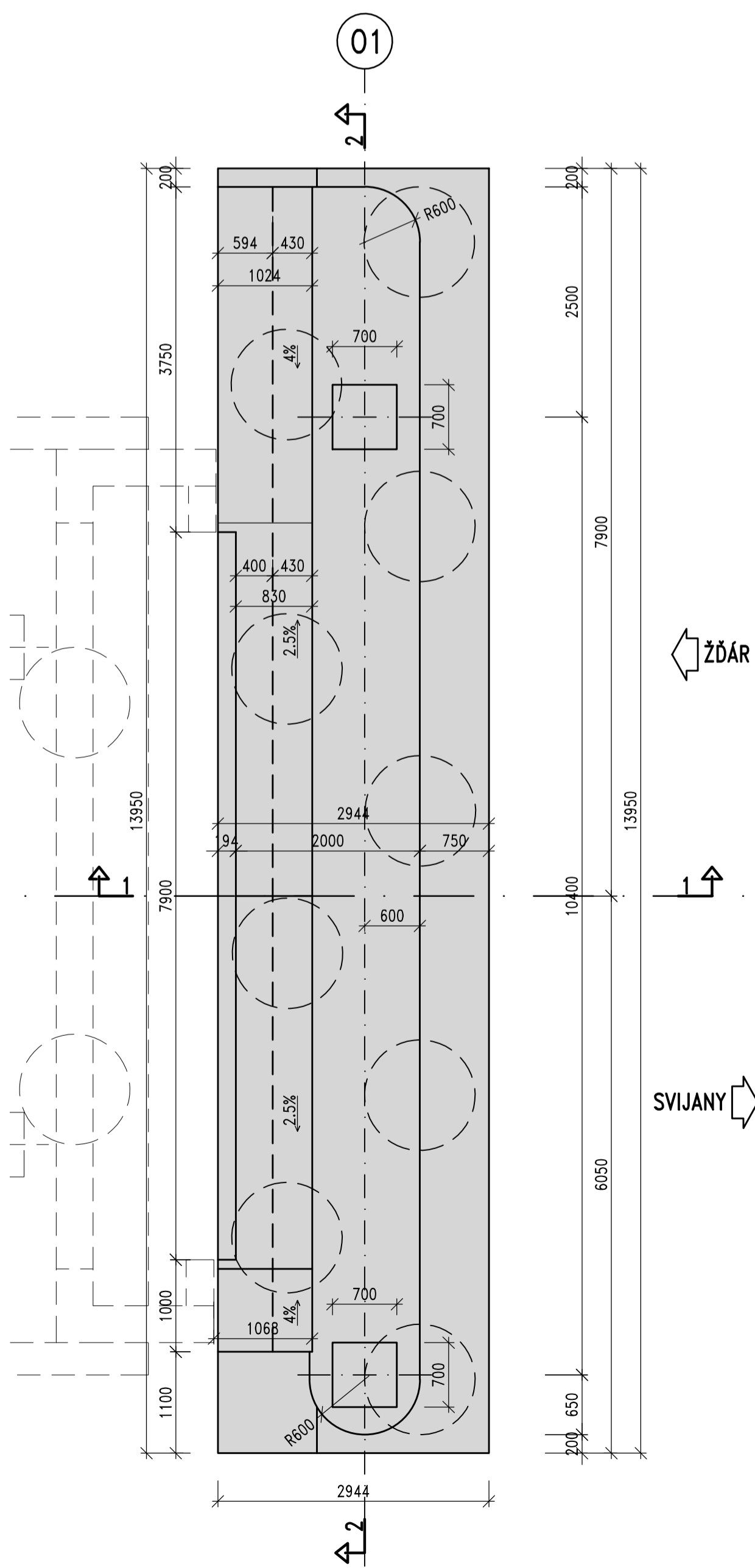
ŘEZ OSOU ULOŽENÍ 01 2-2 1:50



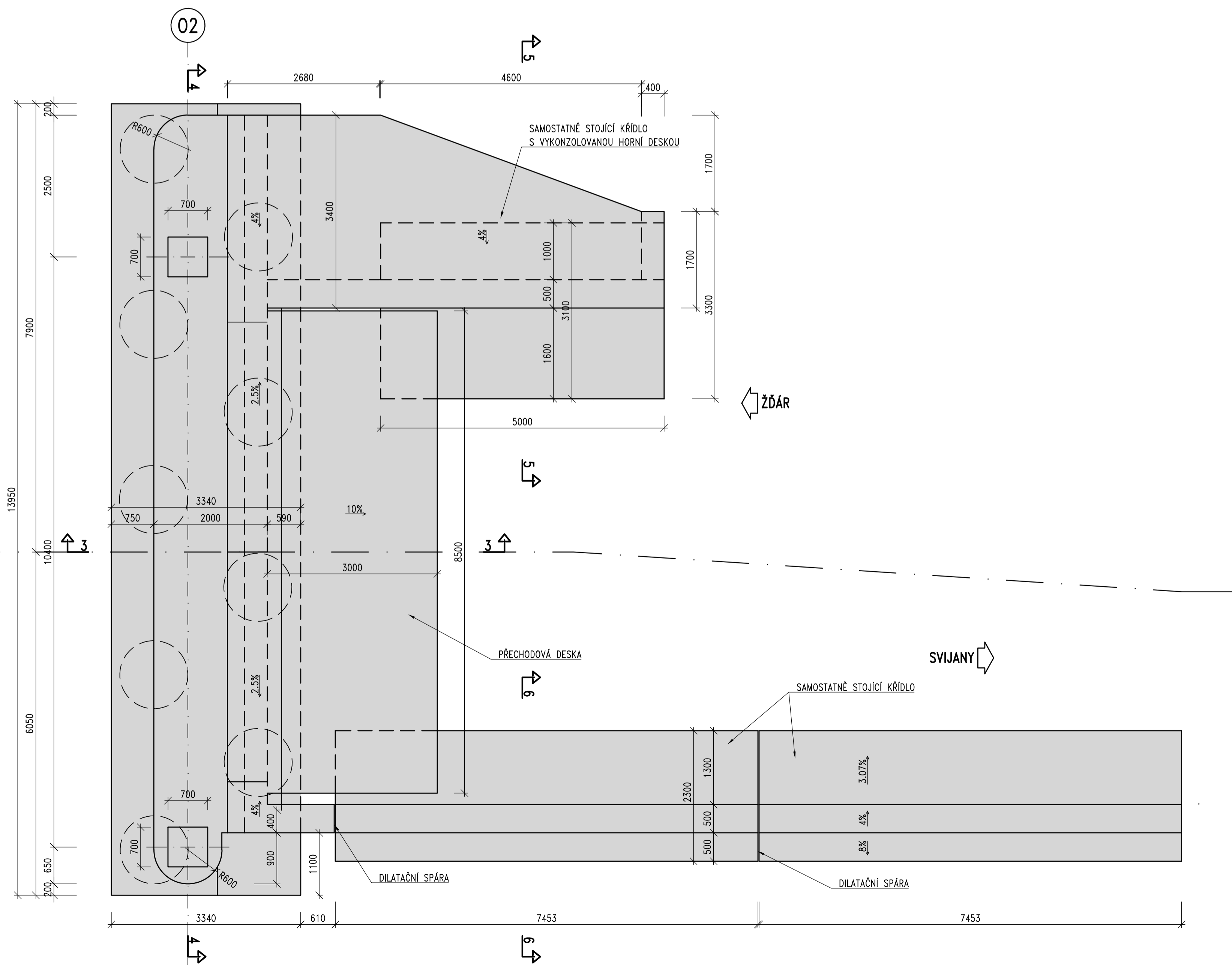
ŘEZ OSOU ULOŽENÍ 02 4-4 1:50



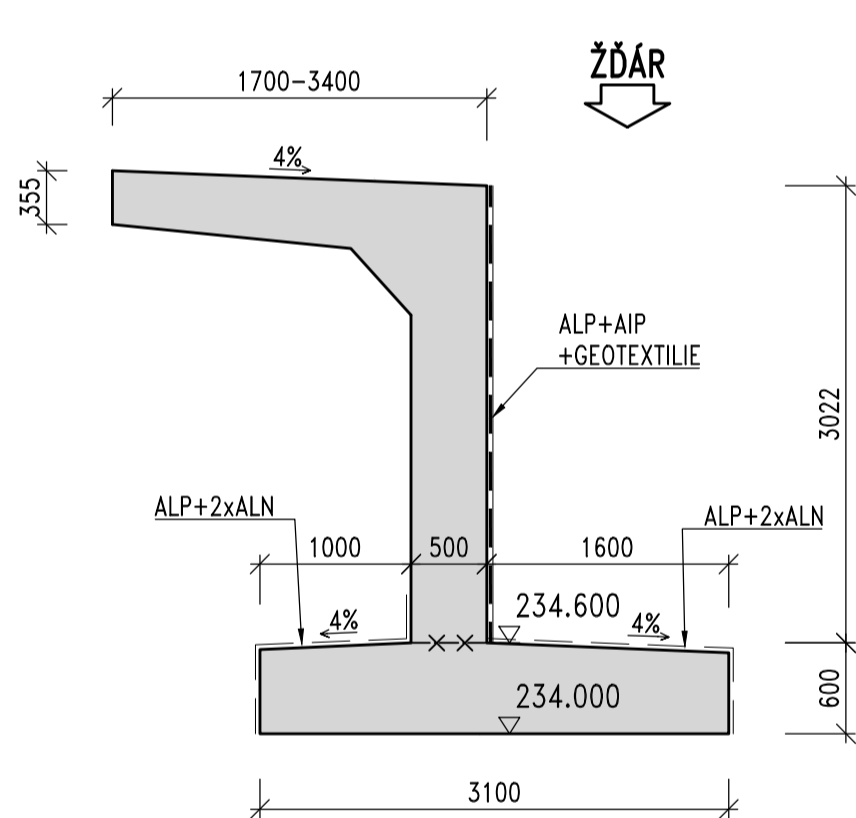
PŮDORYS OPĚRY 01 1:50



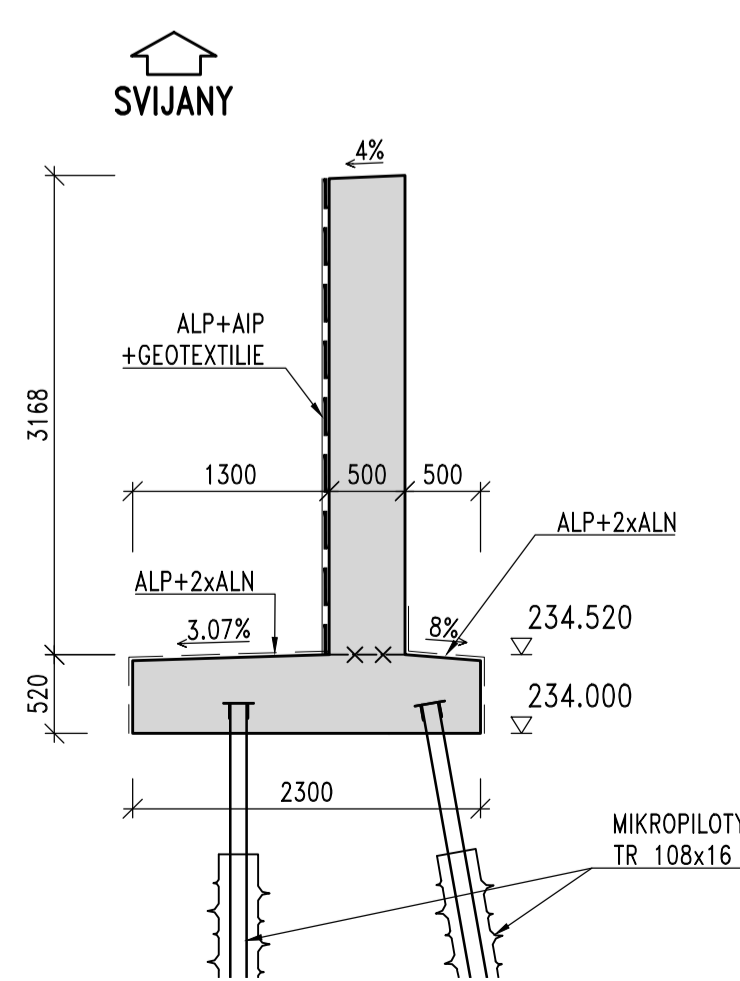
PŮDORYS OPĚRY 02 1:50



ŘEZ KŘÍDELM VLEVO ZA 02 5-5 1:50



ŘEZ KŘÍDELM VPRAVO ZA 02 6-6 1:50



POUŽITÉ MATERIÁLY:

BETON (DLE TKP 18)

ZÁKLADY OPĚR A KŘÍDEL

DRÍKY OPĚR, KŘÍDLA

ÓLOŽNÉ PRAHY, ZÁVĚRNÉ ŽIDKY

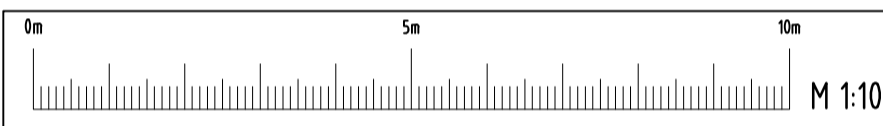
PODLOŽISKOVÉ BLOKY

C30/37- $\chi$ A1 (XC4, XF2)

C30/37- $\chi$ F4 (XC4, XD3)

C30/37- $\chi$ F4 (XC4, XD3)

C30/37- $\chi$ F4 (XC3, XD3)



Objednatel: <b>KSÚS</b>	Středočeský kraj zastoupen Krajská správa a údržba silnic Středočeského kraje, p.o. Se sídlem: Zboravská 11 150 21, Praha 5	Rozličko, datum, podpis:
-------------------------	--	--------------------------

ČÁST D

Číslo zakázky: <b>20 171 03</b>	HIP: 727970803, bazil@pontex.cz	Ing. Jan BAŽIL
Schválil: Ing. Václav HVĚZDAL	Zodp. projektant: Ing. Petr MATOUŠEK	
Tech. kontrola: Ing. Ondřej DĚDEK	Vypracoval: Jan ROHLÍK	
ode@pontex.cz	725370060, rohlík@pontex.cz	

Objednatel: <b>KSÚS</b>	Obec: <b>Svíjany</b>	Kraj: <b>STŘEDOČESKÝ KRAJ</b>
Akce: <b>II/610 Svijany, most ev.č. 610-035 přes Jizeru před obcí Svijany</b>	Datum: <b>06/2024</b>	Služba: <b>PDPS</b>
Objekt: <b>SO 201 - Most ev. č. 610-035</b>	Souprava: <b>Č. přílohy</b>	
Příloha: <b>TVAR OPĚR</b>		<b>09</b>